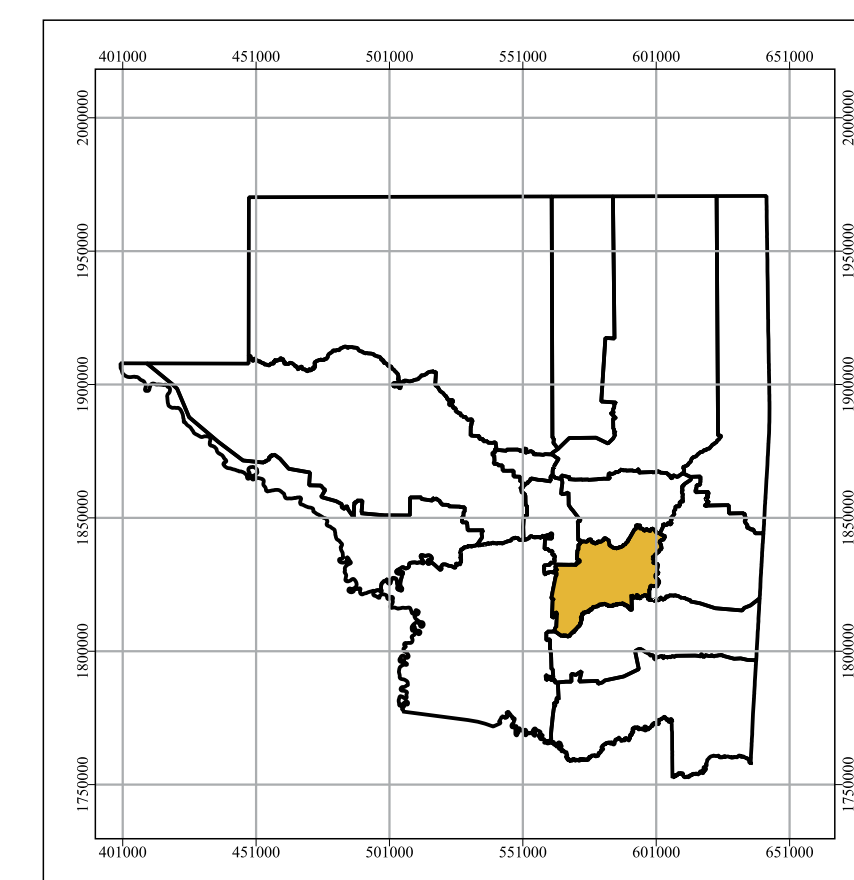
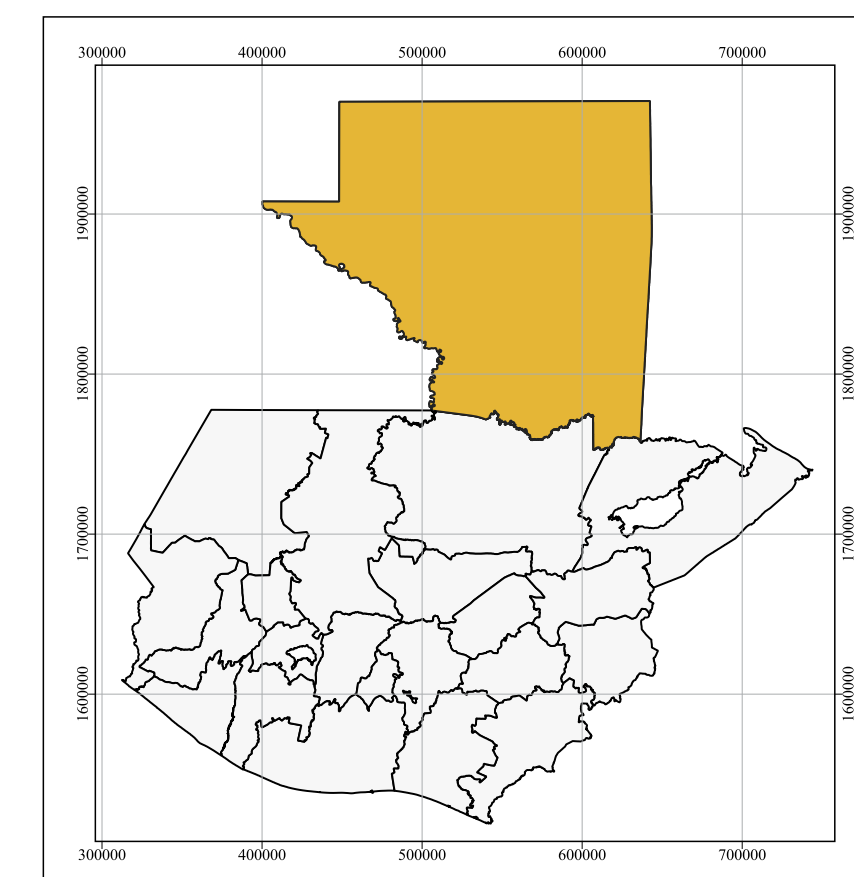
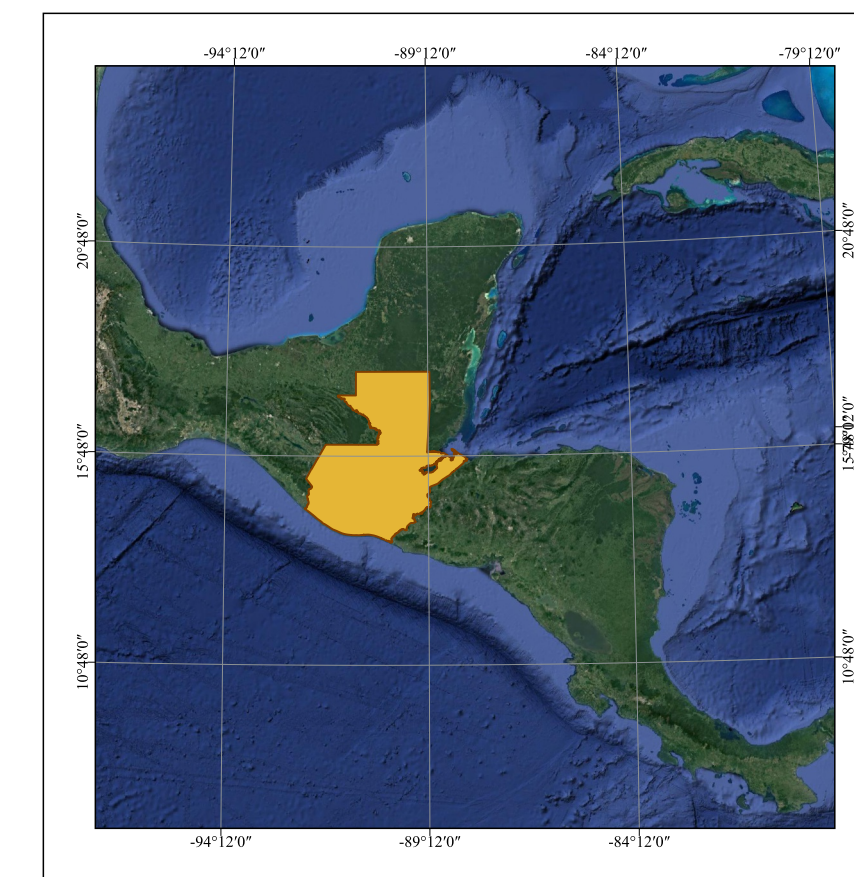
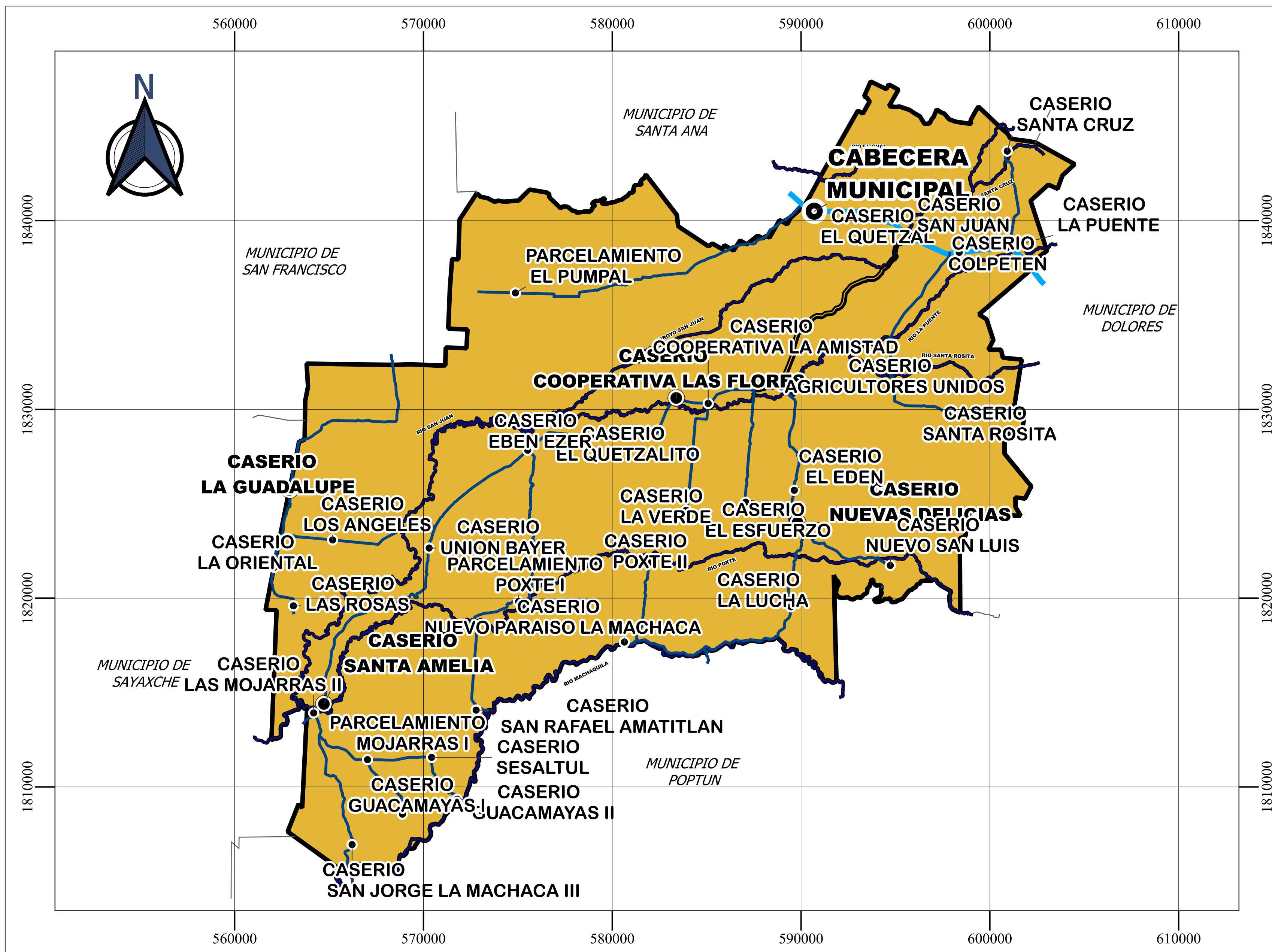
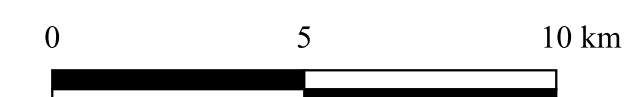


UBICACIÓN GEOGRÁFICA DEL MUNICIPIO EL CHAL, PETÉN.



LEYENDA

CENTROS POBLADOS	VÍAS DE ACCESO	RIOS
CABECERA MUNICIPAL	CARRETERA CA-13	RÍOS
SEDE DE MICROREGION	CALLES ASFALTADAS	ARROYOS
COMUNIDAD	CALLES DE ACCESO	
	LIMITE MUNICIPAL (RIC)	



UMOT

Unidad Municipal de Ordenamiento Territorial

Datum:	WGS84
Proyección:	GTM
Adaptado por:	PALMA, A.F.
Fecha:	18/05/2022